

銚子ポートタワー CHOSHİ PORT TOWER

「銚子ポートタワー」は珍しいツインタワー。銚子港のすぐ前に立ち、高さは飛び抜けて高くはありませんが、周囲に遮るもののない壮大な風景が見渡せます。天気の良い日には、どこまでも続く太平洋...夕日に染まる利根川...など、まさに絶景!

The twin tower where "Choshi port tower" is unusual. The height stands immediately in front of the Choshi fishing port, and excels, and isn't high, but it's interrupted, but entourage can look the magnificent landscape they don't have around. Tonegawa... which is dyed in the Pacific... sunset which even leads where on a fine day, indeed, superb view!

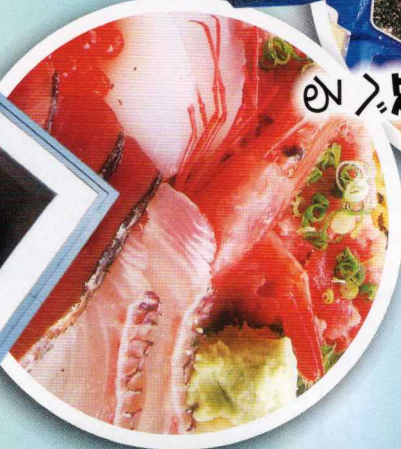


入場料金 ADMİTION FEE

大人 Adult (more than 16 years old)	420円
小・中学生 Schoolchild junior high school student	200円
65才以上 More than 65 years old	360円
団体(20名以上) Group (more than 20 people)	大人.....370円 小・中学生...180円
団体(100名以上) Group (more than 100 people)	大人.....300円 小・中学生...150円
銚子ポートタワー 地球の丸く見える丘展望館 両施設共通入館券	大人.....700円 小・中学生...350円 ※銚子ポートタワー・地球の丸く見える丘展望館の両施設に入館することが可能です。
その他 Other	教職員が引率する小中学生100円 (引率教職員は無料)

ウオッシュゼリ

魚のまち銚子を、見る・買う・食べる



Port Tower

WASHSERI

目の前の銚子港で水揚げされた魚や魚介の加工品が所狭しと販売されています。

An artifact of landed fish and seafood is sold being crammed at an immediate Choshi fishing port.



新鮮な魚や地元産品をはじめ、国内外から集められた豊富な海の幸の数々。



毎月
第3日曜日
13時30分~

ご試食できます!

毎月
第3日曜日
13時30分~

交通アクセス ACCESS



【お車でお越しの場合】

- 東京 → 東関東道「佐原・香取IC」 → 国道356号 → 銚子
- 東京 → 東関東道「潮来IC」 → 国道124号 → 銚子
- 東京 → 圏央道「神崎IC」 → 国道356号 → 銚子
- 千葉 → 千葉東金道路 → 圏央道 → 銚子連絡道「横芝光IC」 → 国道126号 → 銚子

【電車でお越しの場合】

JR総武本線・特急「しおさい」東京 → 銚子(約1時間50分)

【高速バスでお越しの場合】

東京(浜松町) → 銚子(約2時間30分)

【市内交通ご利用の場合】

銚子駅発(川口・ポートセンター行きバス) → 終点下車(約20分)

- 【駐車場】無料駐車場あり
- ポートタワー...乗用車50台、大型バス3台
- ウオッセ21...乗用車200台、大型バス7台



銚子市川口町2-6385-267 ☎0479-24-9500 FAX.0479-24-5011

● 営業時間 (4月~9月 土日祝日 および8月)8:30~18:30 (上記以外)8:30~17:30 (入館時間は開館の30分前まで)

木曜休館

(ゴールデンウィーク、8月、年末年始は除く)

http://www.choshikanko.com/porttower/
✉ porttower@choshikanko.com

水産物即売センター
ウオッセ21 Wosse21

銚子市川口町2-6529-34 ☎0479-25-4500 FAX.0479-24-3210

● 開館時間 8:30~17:00 年中無休
http://www.wosse21.net ✉ info@wosse21.net

できるだけ多くの方々にお届けしたいという願いのもとに建設された“海の幸の総合センター”それがウッセ21です。



銚子の「美味しい」がすべて揃っています。



新鮮な魚を使用した
自慢の地魚料理。

160席の広々とした店内で、当日の水揚げにより、様々な魚料理が楽しめます。

The day's landing can enjoy various fish dishes in the open store on 160 seats.



TOURIST INFORMATION
周辺観光案内

Choshi

銚子ポートタワーウッセ21周辺の見どころを案内します。I'll guide you an interesting place around the Choshi port tower and WOSSE 21.

夫婦ヶ鼻地層

Medogahana-Stratum

ポートタワーのすぐ下で銚子ジオパークを構成する、1,650万年前に堆積した地層「夫婦ヶ鼻(めづがはな)層」の露頭が無残なまま。夫婦ヶ鼻層は、(ほろ泥岩からなる地層で、かつては広く見られましたが、現在はポートタワー下でのみ観察することができます。



Almost all stratum accumulated 16,500,000 years ago "Medogahana-Stratum" can disappear and observe only under the port tower at present by development.

川口神社

Kawaguchi-Shrine

986年(寛和2年)の創建と伝えられ、運秋津姫(はやあきつひめ)を祀っています。陰陽師安倍晴明と地元長者の娘との言い伝えが残っています。銚子大漁節にも出てくる漁師の守り神であり、漁業者の信仰が厚いことで知られています。



Legend with omiyaji Seimei Abe and elder's local daughter can tell foundation in 986, and is left. Belief of a fishing person is a guardian god of the both men who also appear in Choshi "Iaripoushi", and thick.

屏風ヶ浦

Eyobugaura

銚子市から旭市の刑部岬までの海岸線、イギリスとフランスの間のトンネルに似ていることから、東洋のドーネルです。2016年、国の名勝及び天然



The cliff where I participate in a coastline from Choshi to Gyobu cape in Asahi-shi. Because it's similar to the cliff where the Strait of Dover has time United Kingdom and France, it's also called Oriental Dover.



Port Tower OSAKI

眼下に銚子漁港、行き交う漁船の風景、利根の河口、陽光に輝く太平洋、舳舂を帯びた広大な水平線、海と川との感動的な素晴らしい出会い。

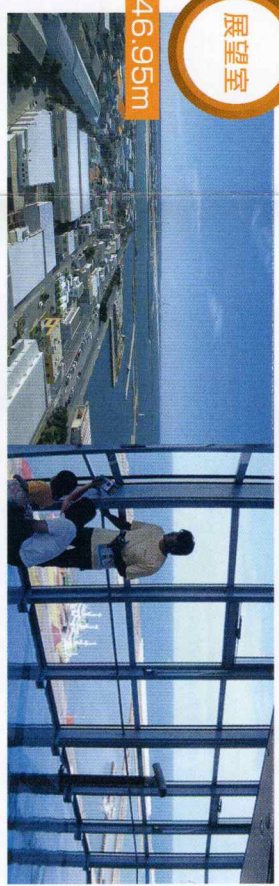
Impressive wonderful encounter with vast horizon, watercourse which take on the landscape of Choshi port and the fishing boat l come and go, a mouth of river in Tone



展望室から観る360度の大パノラマ！
雄大な眺望を満喫することができます。

展望室

46.95m



展望室では、望遠鏡ではるか彼方の水平線を楽しむことができます。
It's possible to enjoy a horizon quite over there by a telescope by view room.

1F



Information

・インフォメーション・昇降ロビー
・イベントコーナー・売店

2F



Event Hall

展示会・イベント・催事など

犬吠埼灯台

Inubosaki Lighthouse

犬吠埼灯台は日本を代表する灯台の一つで歴史的文化財的価値が高く、Aランクの保存灯台ともなっています。「世界灯台100選」、日本の灯台50選」にも選ばれています。2010年(平成22年)には国の登録有形文化財に登録されました。



Inubosaki lighthouse is one of the lighthouses which represent Japan, and the historical cultural asset-like value is high, and it involves a preservation lighthouse of A rank.

海鹿島文学碑めぐり

Ashikajima monuments of literature

風光明媚な海鹿島海岸はかつて別荘地であり、多くの文人が訪れました。周辺には銚子出身の国木田独歩をはじめ竹久夢二、小川芋銭、尾崎翠堂の文学碑が点在しています。



Yumell Takehisa, Usen-Ogawa and Gakudou Ozaki's monument of literature are here and there including Kunikida Doppo from Ghoshi.

醤油工場見学

Soy sauce factory

温暖な気候の銚子には、ヤマサ醤油、ヒゲタ醤油という有名な醤油製造メーカーがあります。どちらも工場見学ができ、日本の食卓に欠かせない醤油がどのように作られるのかを学ぶことができます。



There is a famous soy sauce product maker as YAMASA soy sauce and HIGETA soy sauce in Choshi of the mild climate.

